



Projet agrivoltaïque de Saint-Aubin-le-Dépeint

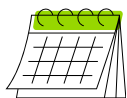
Bonjour à toutes et à tous,

Depuis 2023, Verso Energy et Bruno Panvert étudient la possibilité d'un **projet agrivoltaïque** sur la commune de Saint-Aubin-le-Dépeint.

Qu'est-ce que l'agrivoltaïsme ? En quoi consiste ce projet ? Quelles sont les retombées pour la commune de Saint-Aubin-le-Dépeint ? Comment s'investir en tant qu'habitant ?

Pour en savoir plus, nous vous donnons rendez-vous le mercredi 02 juillet 2025 pour mieux comprendre le projet et ses avantages pour le territoire !

INVITATION : ATELIER PARTICIPATIF !



Le mercredi 02 juillet 2025

De 18h30 à 20h



**Salle des fêtes
de Saint-Aubin-le-Dépeint**

2 rue de la Fontaine
37207 Saint-Aubin-le-Dépeint

Au programme :

Renseignez-vous sur le projet et posez vos questions
Participez à un atelier sur la **transition énergétique**
Exprimez votre avis

La réunion est ouverte à tous.

Un apéritif de produits locaux vous sera proposé à la fin des ateliers, **nous vous attendons nombreux !**



Clara Wiemann

Cheffe de Projet Développement
Photovoltaïque
Contact : c.wiemann@verso.energy

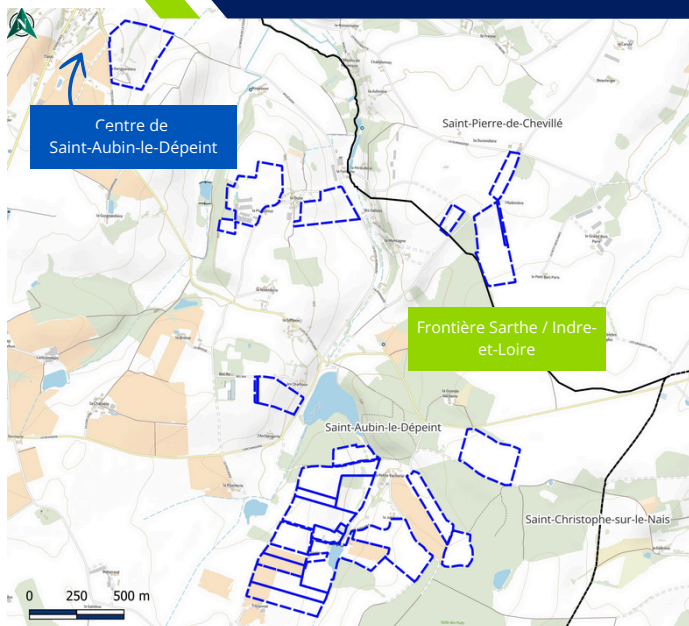


Maria Candamil

Cheffe de Projet Développement
Photovoltaïque et Responsable Concertation
Contact : m.candamil@verso.energy

Les informations clés du projet

La carte de la zone d'étude



80 hectares de zone étudiée

~20 MWc de puissance installée

~4300 foyers alimentés (hors chauffage)

 Zones étudiées

L'agriculteur exploitant

Les agriculteurs exploitants jouent un rôle central dans un projet agrivoltaïque. Le développeur, Verso Energy, co-construit le projet avec eux pour assurer sa pérennité et le bénéfice de tous les acteurs.



Monsieur Bruno Panvert est exploitant à Saint-Aubin-le-Dépeint depuis 1996, il voit dans ce projet une opportunité concrète de contribuer à la transition énergétique en France. **Face à la diminution progressive du nombre d'exploitations agricoles sur la commune, l'agrivoltaïsme est aussi une solution pour assurer la pérennité de son exploitation**, appelée à être transmise à son fils. Il tient à ce que ce projet soit élaboré en concertation avec l'ensemble des parties prenantes : les agriculteurs, le développeur, mais aussi les habitants.

Qui est Verso Energy ?

Verso Energy est un **énergéticien décarboné** regroupant plus de 50 collaborateurs dans toute la France. Ses activités consistent dans le développement, le financement et l'exploitation d'infrastructures ancrées dans la transition énergétique. Ses champs d'action sont : la production d'énergies renouvelables, le stockage d'électricité par batteries et la production d'hydrogène renouvelable.

Vous souhaitez en savoir plus ?

Rendez-vous sur le site Internet du projet !

projet-agrivoltaique-saint-aubin-le-depeint.fr

